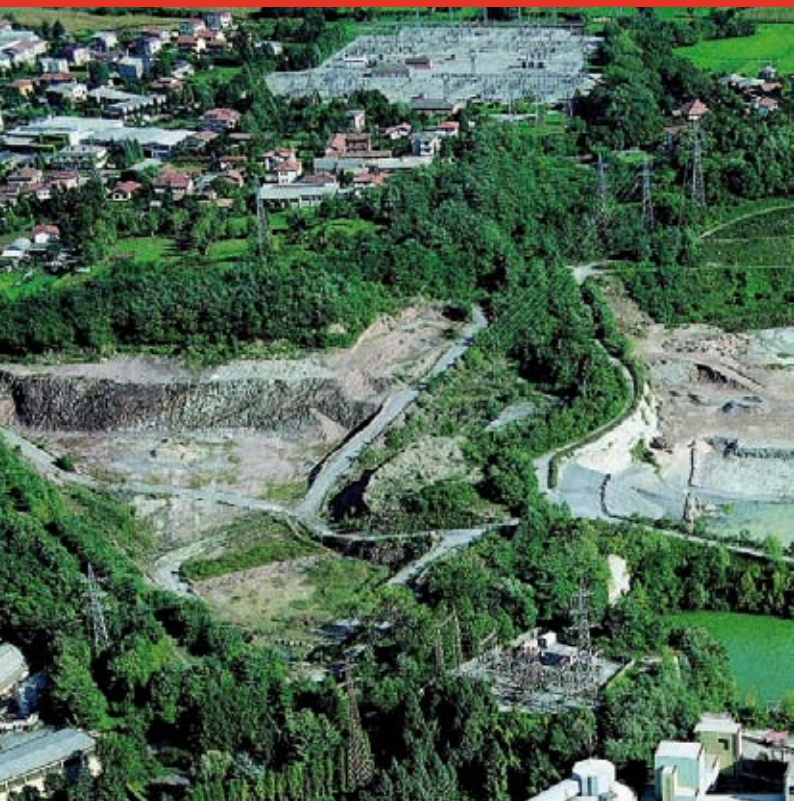


# Chi siamo e cosa facciamo

**Miniera di Rio Gambaione 2**



## Denominazione

Con il nome di Rio Gambaione 2, che prende origine da un modesto corso d'acqua che scorre nei pressi, viene identificato un sito estrattivo di marna da cemento, che serve l'Unità Produttiva a ciclo completo di Merone.

## Tipologia

La materia prima estratta è marna da cemento. Il valore medio di carbonato di calcio ( $\text{CaCO}_3$ ) è 60%.

## Ubicazione

L'area interessata insiste sui Comuni di Bulciago e Cassago Brianza che si trovano in Provincia di Lecco.

## Storia

La storia di questo giacimento abbraccia più di 50 anni. Nel 2006 è avvenuto il rinnovo della concessione mineraria.

## Coltivazione

Negli anni le tecniche di coltivazione hanno subito molte variazioni. Dapprima lo scavo fu fatto a cielo aperto, poi in galleria e successivamente ancora a cielo aperto. Anche oggi la coltivazione è a cielo aperto e viene eseguita per banchi orizzontali discendenti. Attualmente, la tecnica di escavazione utilizzata è quella dell'abbattimento con esplosivo che comprende le fasi di preminaggio, carico e trasporto del materiale abbattuto tramite camion all'impianto di frantumazione fisso. Il trasporto del materiale frantumato all'Unità Produttiva di Merone è realizzato attraverso camion.

## Ripristino

Con il rinnovo della concessione mineraria di Rio Gambaione 2, Holcim (Italia) S.p.A. ha firmato con l'Associazione Costruttori Edili della Provincia di Lecco una convenzione per il conferimento nella miniera di Rio Gambaione 2 di terre e rocce da scavo naturali provenienti da cantieri provinciali. Esse vengono recuperate, contestualmente all'inizio delle operazioni di coltivazione, grazie a un deposito da utilizzare temporaneamente fino al momento del loro riutilizzo, in un'area interna al perimetro dell'attività mineraria. Tale soluzione soddisfa il fabbisogno delle imprese di conferire terre e rocce da scavo provenienti da cantieri provinciali, riducendo i loro costi (responsabilità economica) e quello di ridurre l'impatto ambientale sul territorio nonché di accelerare i tempi del ripristino e restituzione dell'area coltivata a vantaggio della collettività (responsabilità ambientale e sociale).

## Particolarità della Miniera di Rio Gambaione 2

- 54.570: superficie coltivata in mq del cantiere di Bulciago
- 92.760: superficie coltivata in mq del cantiere di Cassago Brianza
- 93.830: superficie recuperata in mq
- 241.160: superficie totale in mq
- 450.000: produzione annua in ton
- 2025: anno di scadenza dell'attuale autorizzazione

